



Llamamiento urgente de solidaridad con las víctimas del terremoto que ha arrasado Haití

Una vez más, dolorosamente, la naturaleza parece ensañarse con los más pobres y humillados de la Tierra.

Haití, el país más empobrecido de América Latina y uno de los que más en el mundo, ha sido literalmente arrasado por un fortísimo terremoto de 7,5 grados en la escala Richter y con epicentro en el corazón del país.

En el momento de editar y divulgar este número de SER SERES SOLIDARIOS habían transcurrido apenas 26 horas desde el terremoto. No hay todavía, en consecuencia, información minuciosa sobre el impacto humano y material de esta catástrofe pero todo parece indicar que es la más horrible sufrida por Haití en los dos últimos siglos.

Empiezan a aventurarse ya cifras próximas a las 100.000 personas muertas por efecto directo del terremoto y un número altísimo también de personas desaparecidas o atrapadas en los escombros. El cálculo de personas que han perdido su casa puede superar los 3 millones.

Del efecto devastador del terremoto da una idea el hecho de que los pocos edificios sólidos de Haití como el palacio presidencial, la delegación de la ONU o la catedral de Puerto Príncipe, capital de Haití y epicentro del terremoto, han sido gravemente dañados por el mismo.

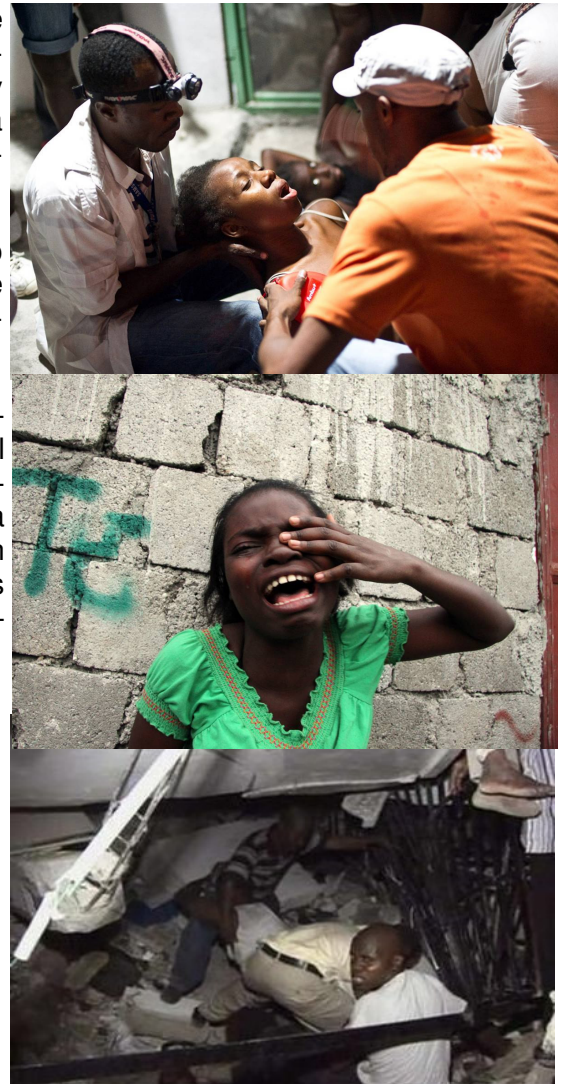
Unas horas después de la catástrofe, el Equipo Central de SOTERMUN nos hemos movilizado y establecido contacto con nuestras organizaciones fraternales en Haití y República Dominicana, muy especialmente con MOSCHTA (Movimiento sociocultural para los trabajadores haitianos), una organización con la que nos unen años de solidaridad y que goza de gran prestigio entre muchas instituciones autonómicas y municipales españolas que vienen apoyando su trabajo a través de SOTERMUN-USO.



El compañero Joseph Cherubin, presidente de MOSCHTA, que ha visitado nuestro país y nuestras organizaciones muchas veces, nos ha hecho llegar un cuadro desastroso de destrucción y desesperación y un llamamiento a la solidaridad material para atender las necesidades más vitales: alimentos, agua, medicinas, cobijo, etc.

Asimismo, SOTERMUN de sus propios recursos ha transferido ya a MOSCHTA 5.000 Euros y hemos iniciado gestiones ante diversas instituciones para obtener y canalizar ayuda de emergencia.

Hoy mismo, 14 de Enero de 2010, el Presidente de SOTERMUN, compañero Manuel Zaguirre, se ha entrevistado con el Presidente de la Diputación Provincial y el Alcalde del Ayuntamiento de Burgos para solicitar esa solidaridad de emergencia con Haití. Las expectativas tanto en esas instituciones como en otras a las que nos estamos dirigiendo son muy positivas pues hay una gran sensibilización social e institucional ante esta catástrofe que asola al pueblo haitiano.



**Por todo ello, necesitamos también tu
solidaridad urgente.**

**Podeis hacer vuestros aportes y
donaciones a la cuenta:**

LA CAIXA. "Ayuda a Haití"

2100-4991-63-2200 | 40868

Compañeros y compañeras, amigos y amigas: divulgad este Llamamiento de Solidaridad con Haití, movilizaos, llevadlo a los Centros de Trabajo... Los trabajadores y los sectores populares de Haití que más están sufriendo el terremoto necesitan nuestra ayuda.

Haití, un país destruido ya antes del terremoto

- ⇒ Tiene una renta per capita anual de 380 euros.
- ⇒ Más de la mitad de sus 10 millones de habitantes sobrevive con menos de 1 dólar al día.
- ⇒ La tasa de mortalidad infantil es de 60 niños por cada mil nacimientos.
- ⇒ Las infraestructuras son prácticamente nulas.
- ⇒ La fuerte inestabilidad política y social motivo la intervención de la ONU con el despliegue de 9.000 cascos azules desde el 2004.



EDITA SOTERMUN, ONGD PRO-MOVIDA POR LA USO. DECLARADA DE UTILIDAD PÚBLICA

Plaza Santa Bárbara 5,6° Planta. 28004 MADRID.
Telfno. 0034 91 308 25 86 Fax. 0034 91 310 16 01
E-mail: presidencia@uso.es - sotermun@uso.es